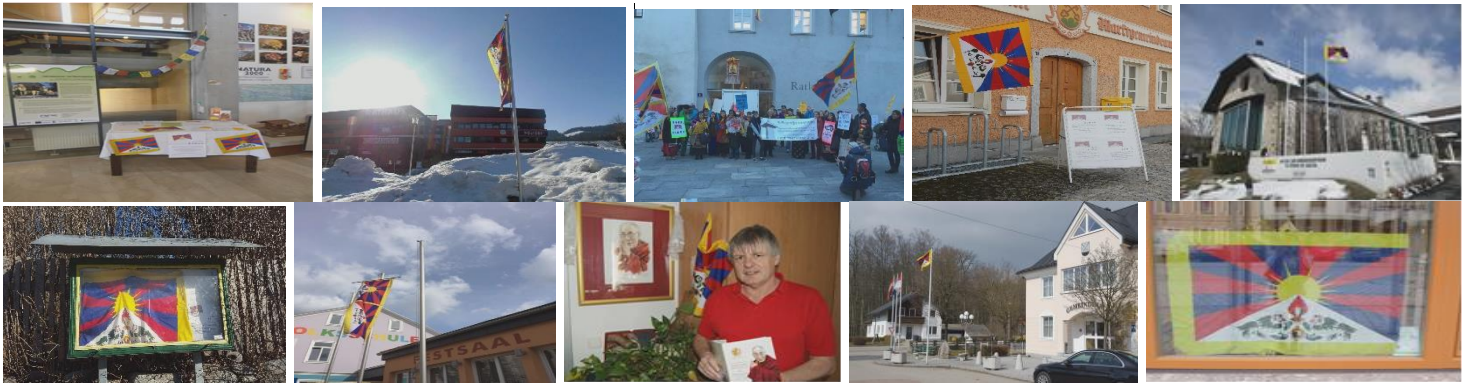




WIR ZEIGEN FLAGGE FÜR TIBET



Im Jahr 1950 besetzten Truppen der VR China das souveräne Tibet. Am 10. März 1959 erhoben sich die Tibeter in der Hauptstadt Lhasa gegen ihre Unterdrücker. Der Aufstand wurde brutal niedergeschlagen und der Dalai Lama musste fliehen. Heute leben mehr als 120.000 Tibeter im Exil.

Folgen der chinesischen Besetzung: Hunderttausende Tote durch Verfolgung; Folter; Hunger; Flucht; ca. 6.000 Klöster, Tempel und andere bedeutende Bauwerke zerstört; bis heute anhaltende gravierende Menschenrechtsverletzungen; massive Ansiedlung von Chinesen in Tibet; Zwangsumsiedlungen der Nomaden! Zerstörung der Umwelt; Verbot der tibetischen Flagge; und vieles mehr...

Wir setzen ein Zeichen für die Menschenrechte !



Lobenhauerng. 5/1, 1170 Wien
www.tibet.at
Kontakt flagge@tibet.at



...wir und **ALLE**, die die tibetische Flagge öffentlich hissen