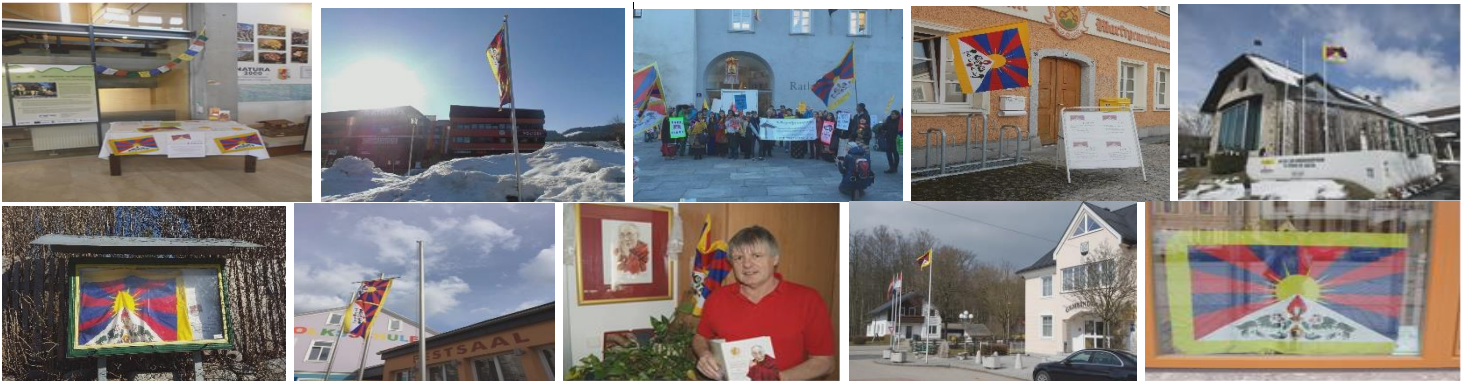


FLAGGE ZEIGEN FÜR TIBET



Im Jahr 1950 besetzten Truppen der VR China das souveräne Tibet.
Am 10. März 1959 erhoben sich die Tibeter in der Hauptstadt Lhasa
gegen ihre Unterdrücker. Der Aufstand wurde brutal niedergeschlagen
und der Dalai Lama musste fliehen.
Heute leben mehr als 120.000 Tibeter im Exil.

Folgen der chinesischen Besetzung: Hunderttausende Tote durch
Verfolgung; Folter; Hunger; Flucht; ca. 6.000 Klöster, Tempel und andere
bedeutende Bauwerke zerstört; bis heute anhaltende gravierende
Menschenrechtsverletzungen; massive Ansiedlung von Chinesen
in Tibet; Zwangsumsiedlungen der Nomaden! Zerstörung der Umwelt;
Verbot der tibetischen Flagge; und vieles mehr...

Wir setzen ein Zeichen für die Menschenrechte !



Lobenhauerng. 5/1, 1170 Wien
www.tibet.at
Kontakt flagge@tibet.at



...wir und **ALLE**, die die
tibetische Flagge öffentlich hissen